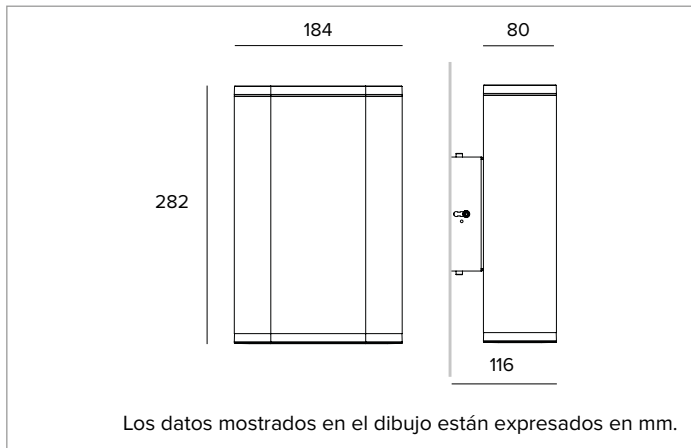


# 1E2889 | STILO Wall Flat

Luminaria de LED para instalación en pared



	4000K	H(m)	D1(m)	D2(m)	E <sub>max</sub> (lx)		
	Ra80	68°	95°				
	Fixture Power	27W	1	1.36	2.19	202	
	Source Flux	1284lm	2	2.72	4.39	50	
	Fixture Flux	625lm	3	4.08	6.58	22	
	Efficacy	23lm/W	4	5.44	8.78	13	
TS814	I <sub>max</sub> =157cd/klm	I <sub>max</sub>	202cd	5	6.80	10.97	8



## LÁMPARA

LED Emitter multichip de alta eficiencia.  
**Clase de eficiencia energética:** G  
**Potencia nominal:** 2x11W  
**Flujo nominal:** 1284lm  
**Índice de reproducción cromática:** 80  
**Rf:** 76,3  
**Rg:** 97,9  
**CCT nominal:** 4000K  
**SDCM:** 2  
**Duración útil (L80/B10):** >50000h tq +25°C

## CARACTERÍSTICAS LUMINOTÉCNICAS

Reflector de aluminio purísimo de alta eficacia luminosa.  
**Emisión:** BI-EMISIÓN  
**Óptica:** EFFECT-EFFECT  
**Eficiencia óptica:** 49%  
**Flujo luminaria:** 625lm  
**Rendimiento luminoso:** 23lm/W  
**Seguridad fotobiológica:** Conforme al grupo de riesgo RG1 (Riesgo Bajo)

## CARACTERÍSTICAS MECÁNICAS

Cuerpo de aluminio extruido anodizado y pintado, grupo óptico y terminal de presofusión de aluminio, anodizado y pintado con pintura en polvo. Pantalla de protección de cristal templado. Versión Biemisión.  
**Color y acabado:** Ferrite  
**Peso:** 3,3Kg  
**Grado de protección:** IP66  
**Resistencia mecánica:** IK09

## CARACTERÍSTICAS ELÉCTRICAS

Alimentación electrónica ON-OFF integrada IP68. Cuerpo óptico hermético con plug IP68 para una rápida conexión con el driver. Box driver con conectores herméticos IP68 predispuesto para conexión a la red con cable H07RN-F (2x1,5 mm<sup>2</sup>). Driver accesible y de fácil acceso gracias a la conexión plug & light presente en la luminaria. Luminaria compatible con EN 60598-2-22 para suministro de energía desde un sistema de emergencia centralizado CPSS (Central Power Supply System), no incorporado en la luminaria - áreas de alto riesgo excluidas. La potencia y el flujo predeterminados son 100% en CA y 100% en CC.  
**Potencia luminaria:** 27W  
**Alimentación:** 220-240Vac 50/60Hz  
**Clase de aislamiento:** CLASE 2  
**Tipo driver / Control:** ON-OFF  
**Driver incluido:** Sí  
**Clase F:** Sí  
**SAFE FLICKER:** PstLM=<1 e SVM=<0,4 (IEC TR 61547-1 e IEC TR 63158), garantizando una luz más cómoda y segura  
**Temperatura ambiente:** -25°C / +35°C

## INSTALACIÓN

Versión de instalación paralela respecto al plano. Equipado con estribo de instalación de acero inoxidable AISI 316. Cuerpo de la luminaria orientable de +/-4° a +/- 8° en plano vertical y de +/-4° en horizontal. Se puede alejar hasta 15 mm de la superficie de instalación deslizando el estribo a lo largo de la correspondiente guía.

## NOTAS

La luminaria se suministra con una abertura de haz de 90°. El haz se puede perfilar gracias a los obturadores accesorios. Adopta la solución técnica "Waterblock Plus" que prevé el resinado de los cables de conexión y del driver integrado limitando al máximo el riesgo de que la humedad llegue hasta la luminaria. Bajo petición es posible someter el producto a tratamiento de cataforesis. Disponible bajo petición la versión 110-277Vac.

## GARANTÍA

5 años.

## ADVERTENCIAS

Luminaria diseñada para su eliminación/reciclaje al final de su vida útil. Fuente luz no reemplazable. Equipo de control reemplazable por un profesional.

En función de la continua evolución tecnológica de los componentes electrónicos, los datos indicados están sujetos a actualización por lo que es necesario solicitar confirmación al hacer el pedido.  
 El flujo luminoso y la potencia eléctrica presentan tolerancias +/-10% respecto al valor indicado. tq +25°C (CIE 121).

Nos reservamos el derecho de realizar cambios técnicos.

Targetti Sankey S.r.l.  
 Via Pratese, 164  
 50145 Firenze - Italy  
 Tel: +39 055 37911  
 targetti.com  
 targetti@targetti.com

CCIAA Firenze  
 Share Capital:  
 € 500.000,00  
 VAT N. (IT):  
 01537660480  
 R.E.A: FI-275656



# 1E2889 | STILO Wall Flat

## Luminaria de LED para instalación en pared

### Accesorios

#### Filtro



Filtro	Código
Rojo	<b>1E3035</b>
Verde	<b>1E3036</b>
Azul	<b>1E3037</b>
Amarillo	<b>1E3038</b>
Magenta	<b>1E3039</b>

Filtro cromático de PMMA de color, borde de aluminio anodizado y pintado con pintura en polvo (ferrite).

NSP, EFFECT, ASYM, ELLIPTICAL

#### Perfilador

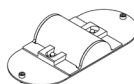


Color	Código
●	<b>1E2901</b>

Obturador 30°.

Placa de acero inoxidable pintado con pintura en polvo.

EFFECT



Color	Código
●	<b>1E2902</b>

Obturador efecto hoja.

Lente plano-convexa cilíndrica de PMMA, placa de acero inoxidable pintado con pintura en polvo (ferrite).

EFFECT

#### Protector contra sobretensiones



Código
<b>A013B</b>

Protector contra sobretensiones compatible con luminarias y drivers electrónicos

CLASE II.

Tensión de funcionamiento 220-240Vac.

SPD tipo 2+3.

Tensión máxima de descarga de 10kV.

CLASE II

IP67

En función de la continua evolución tecnológica de los componentes electrónicos, los datos indicados están sujetos a actualización por lo que es necesario solicitar confirmación al hacer el pedido.

El flujo luminoso y la potencia eléctrica presentan tolerancias +/-10% respecto al valor indicado. tq +25°C (CIE 121).

Nos reservamos el derecho de realizar cambios técnicos.

Targetti Sankey S.r.l.  
Via Pratese, 164  
50145 Firenze - Italy  
Tel: +39 055 37911  
targetti.com  
targetti@targetti.com

CCIAA Firenze  
Share Capital:  
€ 500.000,00  
VAT N. (IT):  
01537660480  
R.E.A: FI-275656

**TARGETTI**